

## Доля убыточных организаций в экономике

Раздел из книги «Российские реформы в цифрах и фактах», <http://refru.ru>

При рассмотрении этой проблемы в динамике за последние годы необходимо ответить на следующие вопросы.

1. Все ли зарегистрированные на территории РФ организации (предприятия), имеющие право получать прибыль, учитываются при расчете долей прибыльных и убыточных? Ведь если далеко не все, то соотношение между долями прибыльных и убыточных можно легко корректировать учетом или неучетом количества убыточных.

2. Становятся ли со временем убыточные организации и предприятия прибыльными или просто перестают существовать, улучшая при этом общий показатель?

3. Увеличивается ли в государстве число (и доля) прибыльных организаций с ростом общего числа зарегистрированных?

Ответы можно получить при анализе приведенных ниже данных.



Рис. 1.53, а. Удельный вес убыточных организаций в экономике России в процентах от общего числа организаций. Источник: [I.6, I.7, I.18].

### Информация к размышлению

«Из четырех миллионов компаний, зарегистрированных в России, два миллиона относится к фирмам-однодневкам. Об этом вчера {01.02.2011} рассказал замглавы Федеральной налоговой службы (ФНС) Сергей Араkelов... Представитель ФНС в очередной раз напомнил, для чего создаются фирмы-однодневки – не для реального бизнеса, а для уклонения от налогов. С их помощью создан целый ряд схем увода денег из налогооблагаемой базы» [270]. 2000000 (два миллиона) организаций, целью деятельности которых было разрушение экономики государства, - это очень мощная сила. Но к убыточным, т.е. приносящим убыток, даже огромный экономический ущерб государству, они не относились. Чтобы не портить статистику.

Если предприятие честно покажет большую прибыль – заплатит большие налоги. Если покажет большие убытки – получит налоговую проверку. Как решается проблема?

Статус организации	Количество организаций по годам, тысяч [I.6, I.18]. В двух нижних строках – доли в процентах.													
	1998	1999	2000	2001	2002	2003	2004	2005	2006	2007	2008	2009	2010	2011
Зарегистрированные	2901	3106	3346	3594	3845	4150	4417	4767	4507	4675	4772	4908	4823	4867
Прибыльные	70,50	89,24	89,29	89,31	78,08	72,79	72,40	68,96	67,46	71,43	57,39	53,48	51,65	53,21
Убыточные	80,21	61,40	58,99	54,45	60,13	54,84	44,60	39,41	32,54	24,46	22,63	25,15	22,07	22,84
Прибыльные и убыточные (сумма)	150,7	150,6	148,3	143,8	138,2	127,6	117,0	108,4	100,0	95,88	80,02	78,63	73,72	76,05
Доля прибыльных по [I.6, I.18], %	46,8	59,2	60,2	62,1	56,5	57	61,9	63,6	67,5	74,5	71,7	68	70,1	70,0
Доля учитываемых* прибыльных и убыточных в % от зарегистрированных	5,19	4,85	4,43	4,0	3,59	3,08	2,64	2,27	2,21	2,05	1,68	1,60	1,53	1,56

\*Учитываются, видимо, крупные и средние организации

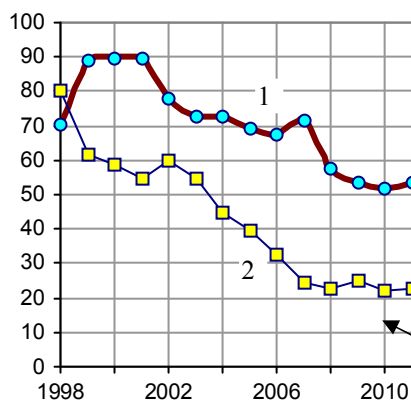


Рис. 1.53, б. Количество прибыльных (1) и убыточных (2) организаций в РФ, тысяч. Источник: [I.18].

### Информация к размышлению

Прибыльных организаций за 1998 – 2011 гг. стало на 17 тысяч меньше. Допустим, они стали убыточными. Убыточных за этот период стало на 57 тысяч меньше. Куда они делись? С учетом 17 тысяч ранее прибыльных – это 74 тысячи организаций, т.е. примерно столько, сколько всего учитывалось в 2011 г. Считай здесь, не считай – получишь то, что нужно. И кому такие расчеты нужны?

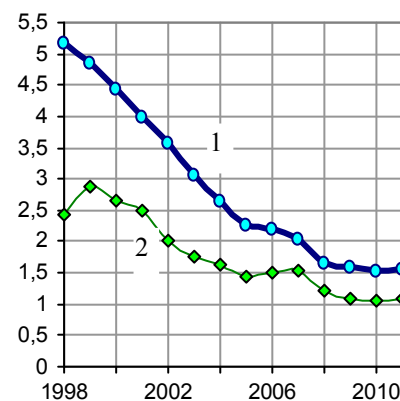


Рис. 1.53, в. Доля учитываемых прибыльных и убыточных организаций (в сумме) в % от общего числа зарегистрированных (1), и доля учитываемых прибыльных в % от общего числа зарегистрированных (2). Источник: расчет по [I.6, I.18].

Дополнительную информацию и список литературы см. на сайте или в книге