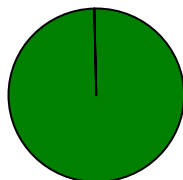


## Доля организаций различных форм собственности в общем объеме производства продукции черной и цветной металлургии

Из книги «Российские реформы в цифрах и фактах», <http://refru.ru>

До начала реформ все металлургические комбинаты находились в собственности государства. В 90-х у них появились новые хозяева (рис. 1.107, 1.108). Как при этом изменилась эффективность работы предприятий, как изменились доходы государства?

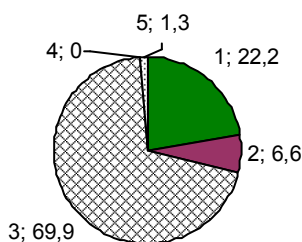
Здесь и далее понятие собственности – условно, «по Росстату». Многие частные фирмы, считающиеся российским, зарегистрированы в офшорах (см. раздел «Офшоры»).



1990 г., черная и цветная металлургия

1; 100

1994 г., цветная металлургия



| № | Вид собственности                   |
|---|-------------------------------------|
| 1 | Государственная, муниципальная      |
| 2 | Частная                             |
| 3 | Смешанная российская                |
| 4 | Иностранная                         |
| 5 | Совместная российская и иностранная |

1994 г., черная металлургия

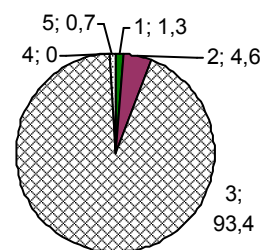
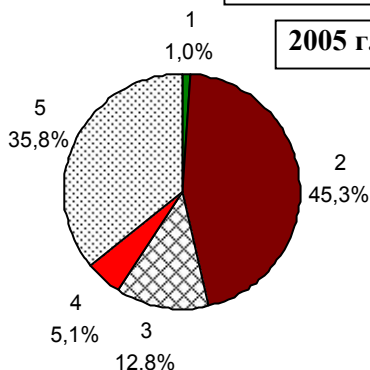


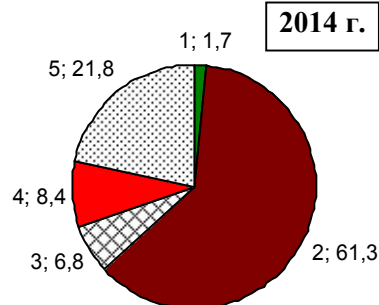
Рис. 1.107. Доля организаций различных форм собственности в общем объеме производства продукции черной и цветной металлургии в 1990 и 1994 гг., проценты. Источник: Росстат [1.6].

### Металлургическое производство и производство готовых металлоизделий



2005 г.

| № | Вид собственности                   |
|---|-------------------------------------|
| 1 | Государственная, муниципальная      |
| 2 | Частная                             |
| 3 | Смешанная российская                |
| 4 | Иностранная                         |
| 5 | Совместная российская и иностранная |



2014 г.

Одной из главных задач реформаторов была передача всех российских предприятий в частные руки. И для них не было существенным, в каких руках окажутся предприятия - в руках крепкого хозяйственника, в бандитских или просто в воровских. Главное – быстро создать класс «хозяев», на поддержку которого реформаторы могли рассчитывать. Несправедливые основы и принципы российской приватизации, спешка при ее осуществлении, некомпетентное руководство ее ходом привели в дальнейшем к развалу (банкротству) многих тысяч предприятий, к уходу крупных прибыльных в офшоры. И к отрицательному отношению большинства россиян к ее результатам.

Рис. 1.108. Доля отгруженных товаров собственного производства, выполненных работ и услуг собственными силами организациями различных форм собственности по виду экономической деятельности «Металлургическое производство и производство готовых металлоизделий» (в процентах к итогу). Источник: Росстат [1.6] (данные для 2005 и 2012 гг. условны, кроме государственной и муниципальной собственности; для частной собственности - «включая собственность российских граждан, постоянно проживающих за границей»).